

コロナウイルス感染対策について

☆感染を避ける為に以下を徹底します



送迎車に乗る前に検温実施



トイレなど手すりの消毒



30分に1回5分間換気



職員はアルコール消毒を持参



排泄・食事・入浴の介助時ではゴム手袋使用



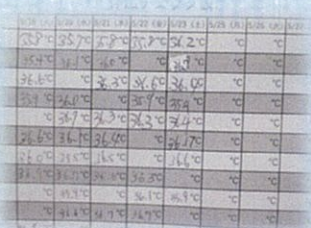
利用者様と一緒に物品の消毒



換気をしながら送迎実施



行き・帰りの送迎後に手すりなど消毒



職員の検温と行動記録チェック



職員はフェイスシールドとマスク着用



利用者様のマスク着用



飛沫感染予防の亚克力板



デイサービス **はあと**

☎ 0563-77-2221

<http://ds-heart.com/>